

HIRDETMÉNY

A **13-578550-307** kódszámú vadászterület földtulajdonosi közösség
(Pusztavacsi Földtulajdonosi Közösség)

FÖLDTULAJDONOSI GYŰLÉSÉNEK ÖSSZEHÍVÁSÁRÓL

A földtulajdonosi gyűlés időpontja: **2024. április 25. (csütörtök) 11:30**

A gyűlésen szavazattal rendelkezők regisztrációja a gyűlés napján 11:15-től kezdődik.

A földtulajdonosi gyűlés helye: **NEFAG Zrt. Pusztavacsi Erdészeti (tárgyaló terem)**
2378 Pusztavacs, Erdész köz 1.

A földtulajdonosi gyűlés napirendi pontjai:

- 1.) A Földtulajdonosi gyűlés levezető elnökének, jegyzőkönyvvezetőjének és a hitelesítőknek a megválasztása.
- 2.) A Földtulajdonosi gyűlés szabályszerű összehívásának megállapítása.
- 3.) A közös képviselő beszámolója a földtulajdonosi közösség 2023/24. vadászati évének pénzügyi gazdálkodásáról.
- 4.) A közös képviselő tájékoztatója a 2023/24. évi haszonbérleti díjakról, a kifizetések rendjéről.
- 5.) Döntés a földtulajdonosok által nem igényelt és elévült haszonbérleti díjak felhasználásáról
- 6.) Egyebek

A képviselet szabályai:

Azok a földtulajdonosok, akik bármilyen okból akadályoztatva vannak a gyűlésen történő megjelenésen, meghatalmazott útján is gondoskodhatnak képviseletükről. A meghatalmazást a Vhr. 7. § (2) bekezdésének figyelembevételével írásban a meghatalmazó és a meghatalmazott adatainak a feltüntetésével kell elkészíteni.

A meghatalmazásban a meghatalmazó és a meghatalmazott adatai mellett a meghatalmazással érintett ingatlan alábbi adatait is fel kell tüntetni: település neve, ingatlan helyrajzi száma, művelési ága, a terület nagysága hektárban, tulajdoni hányad és a tulajdoni hányadra eső terület hektárban.

A meghatalmazást, amennyiben azt nem közokiratba foglalták, teljes bizonyító erejű magánokirati formában kell elkészíteni, azaz két tanúval alá kell írni, vagy ügyvéddel ellenjegyeztetni. Tájékoztatjuk a földtulajdonosokat, hogy abban az esetben ha elmulasztják a törvényben meghatározott jogaik személyes, vagy meghatalmazott útján történő gyakorlását, akkor szavazatuk elvész, azt figyelmen kívül kell hagyni.

Tulajdonjog igazolása:

A határozathozó gyűlésen való részvételhez, mind a tulajdonosoknak, mind az általuk közokiratban vagy teljes bizonyító erejű magánokiratban meghatalmazott képviselőjének, a tulajdonjog meglétét igazolnia kell!

Vadászterületnek minősülő ingatlan esetében csak egy személy tehet érvényesen jognyilatkozatot. Ha az ingatlanak több tulajdonosa van, a tulajdonostársak képviselőükről tulajdoni hányaduk arányában számított szótöbbséggel határoznak.

A tulajdonjog igazolásaként el kell fogadni:

- a. az ingatlan tulajdoni lapjának hiteles másolatát;
- b. az ingatlan tulajdonjogának földhivatali bejegyzéséről szóló határozat eredeti vagy másolati példányát;
- c. az ingatlanügyi hatóság által papíralapon vagy elektronikus adathordozón kiadott földkönyvet vagy tulajdonosi adatokkal kiegészített földkönyv kivonatot;
- d. az ingatlanügyi hatóság által papíralapon, vagy elektronikus adathordozón kiadott, a tulajdonosok nevét, tulajdoni hányadát, a földrészletek helyrajzi számait, valamint azok területét hektárban tartalmazó összesítőt;
- e. az ingatlan-nyilvántartási adatbázishoz adatátviteli vonalon való csatlakozással számítógépes hálózaton történő adatkéréssel történő helyszíni adatbemutatást, vagy a tulajdoni lapról elektronikus formában szolgáltatott nem hiteles másolat helyszíni bemutatását!

A Hirdetmény kifüggesztésre kerül:

- az illetékes vadászati hatóság központi elektronikus tájékoztatásra szolgáló honlapján
- minden érintett település önkormányzatának elektronikus tájékoztatásra szolgáló honlapján

A Hirdetmény elválaszthatatlan részét képezi:

- 1. számú mellékletként csatolt 13-578550-307 kódszámú vadászterület **térkép kivonata**, továbbá az azon megjelölt határvonalat szövegesen is meghatározó határleírás.

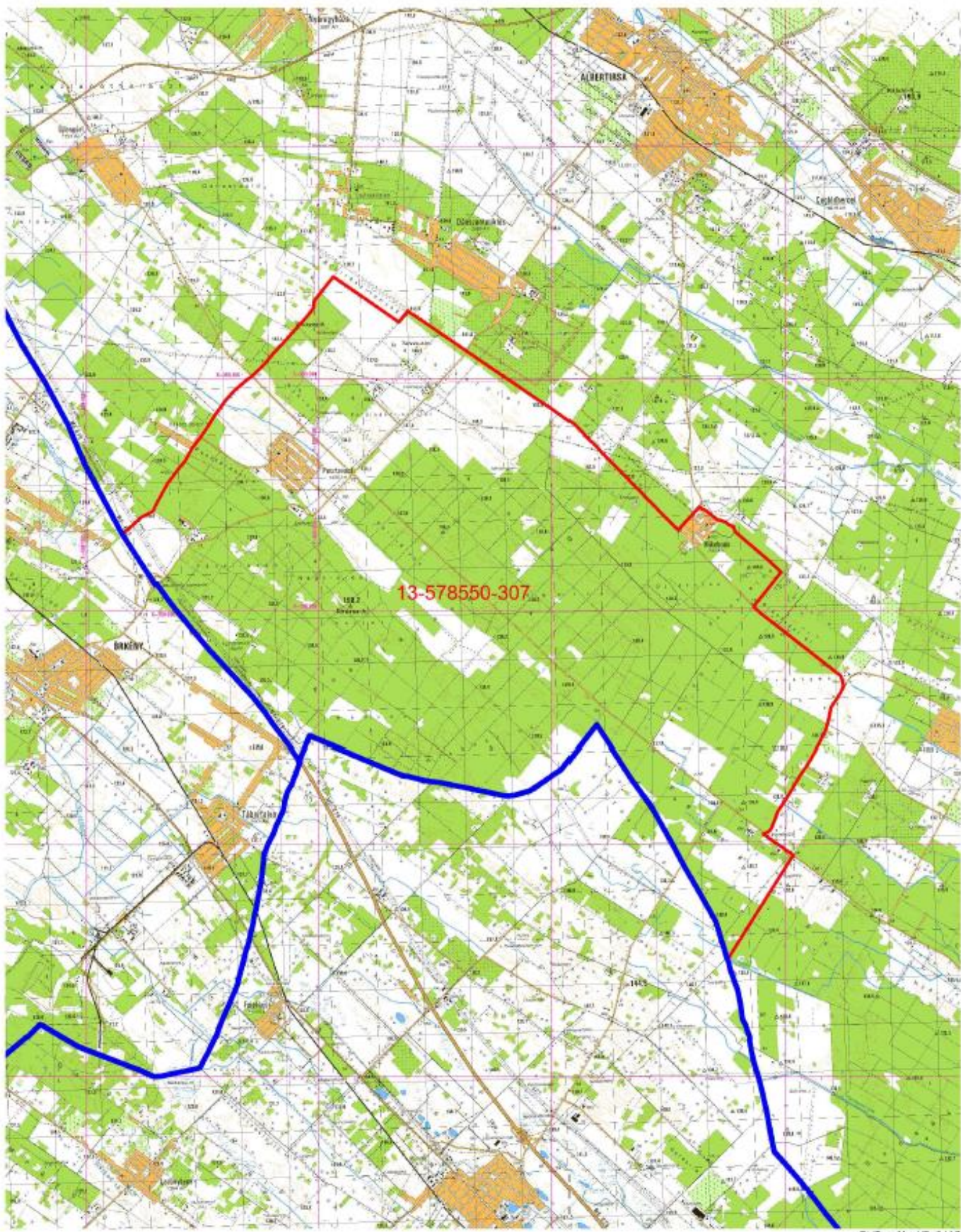


Terjéki Tímea
közös képviselő

M = 1 : 50.000

A 13-578550-307 kódszámú vadászterület
2017-2037 közötti időszakra érvényes határai (2016. 07. 15.)

- IA Új vadgazdálkodási egység kódja
- 13-578550-307 Tájékoztató határ
- Új vadgazdálkodási egység elnevezése
- Helyhatár



HATÁRLEÍRÁS

A vadászterület határa a tájegység határát képező M5 autópálya és az Örkény 0140/2 hrsz-ú, dűlőút metszéspontjából indul ÉK-i irányba. A határ az előbb említett úton, majd a Hernád 0101 hrsz-ú, a Pusztavacs 0241/1 hrsz-ú, a Pusztavacs 06 hrsz-ú (a 0241/1 és 0241/2 közti szakaszon), a Pusztavacs 0241/2 hrsz-ú, az Újlengyel 068 hrsz-ú, az Újlengyel 065 hrsz-ú (utóbbi kettő között metszve az Újlengyel 067 hrsz-ú utat) és az Újlengyel 047 hrsz-ú utakon halad folyamatosan ÉK-i irányba tartva egészen a Pusztavacs – Újlengyel – Dánszentmiklós települések közigazgatási határainak találkozási pontjáig. Innen a „Szalmási útig” a Pusztavacs – Dánszentmiklós község határon halad, majd tovább DK-i irányba a „Szalmási út” a határ, amely egyben a Dánszentmiklós-Pusztavacs közigazgatási határa is. A Pusztavacs-Dánszentmiklós-Mikebuda hármas határt követően továbbra is a „Szalmási” úton halad tovább (a Mikebuda 017/2, valamint a 017/1 hrsz-on) egészen az Albertirsa-Mikebuda kövesútig. A két út találkozásánál ÉK-re törik, a kövesút és a Mikebuda 056 hrsz-ú út metszéspontjáig, ahol a Mikebuda 056 hrsz-ú úton folytatódik tovább Mikebuda település belterületének északi csúcspontjáig. Ennél a pontnál DK-i irányba fordul és a belterület határát követi. A belterület mellett elhaladva, de irányát tartva az állami erdők határánál folytatódik, majd a Mikebuda 0100/30 hrsz-on belül, a Mikebuda 21/C erdőrészlet sarkánál DNY-ra fordul. A Mikebuda 0100/18 és a Mikebuda 0100/30 hrsz-ú területek határán tovább haladva ér ki a Mikebuda 0103 hrsz-ú kövesútig, ahol derékszögben törik DK-i irányba. Innen a területhez tartó hosszú szakaszon aszfaltút képezi. A Mikebuda 0103 hrsz-t követően a Csemő 0133 hrsz-ú végénél déli irányba fordulva, a Csemő 0132 hrsz-ú, majd a Csemő 0131 hrsz-ú út a határ. A Csemő 048 hrsz-ú úton Nagykőrös irányába folytatódik, majd a Csemő 040 hrsz-ú útra tér rá DNY-ra. Ezen az úton tovább folytatódik a megyehatárig, majd ÉNY-i irányba fordul. Ettől a ponttól az M5 autópályáig a megyehatár a vadászterület határa is egyben. Az M5 autópályával való találkozási ponttól ÉNY-i irányba fordul, és az autópálya mentén visszatér a kiindulási pontba.